

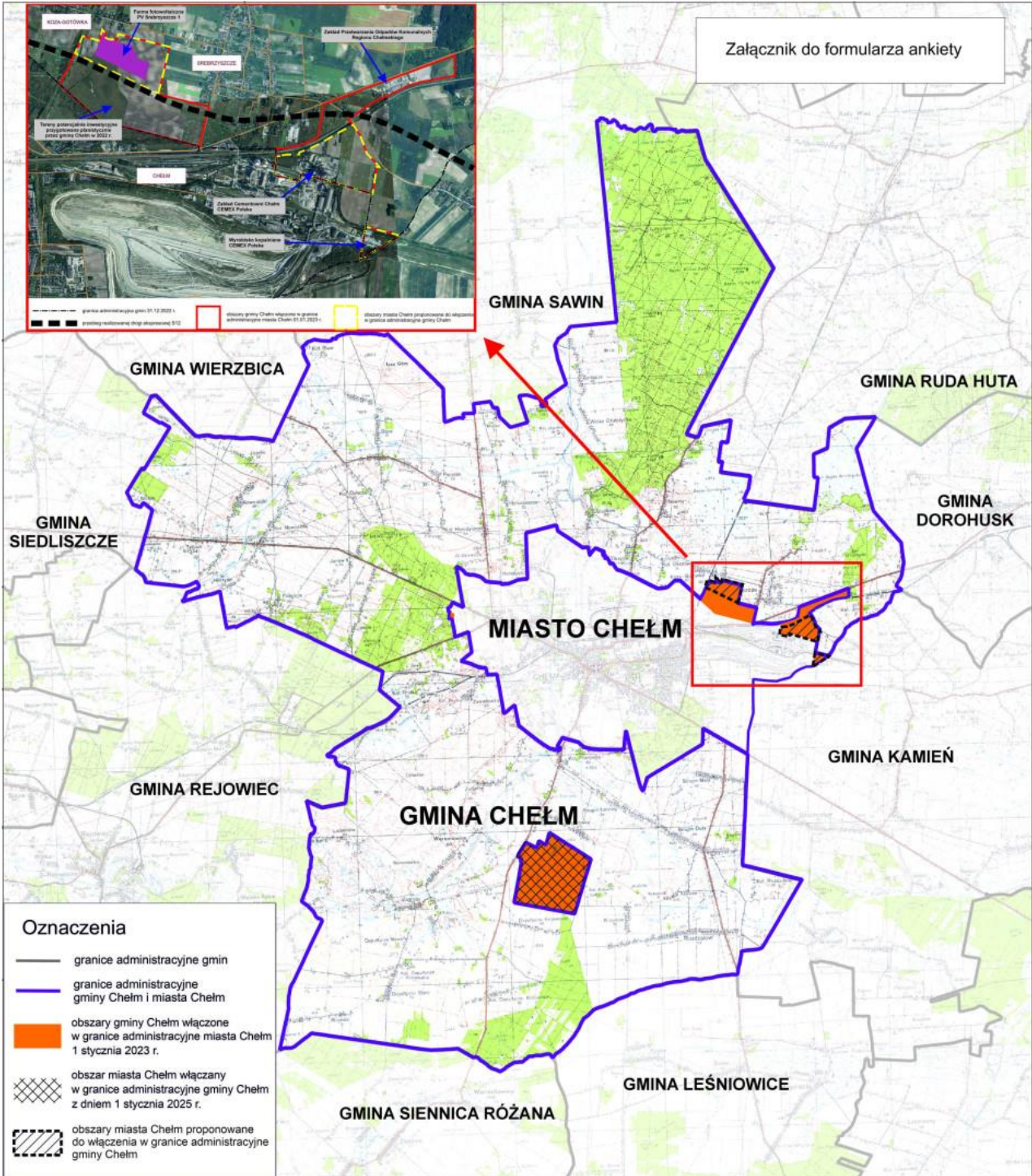
**Konsultacje
Społeczne
Gminy
Chełm**

RAPORT Z ANKIETY

**Ankieta w sprawie zmiany granic
administracyjnych Gminy Chełm**



Załącznik do formularza ankiety



**Protokół
z wyników przeprowadzonych konsultacji społecznych w Gminie Chełm
w dniach od 03 grudnia do 08 grudnia 2024 r.**

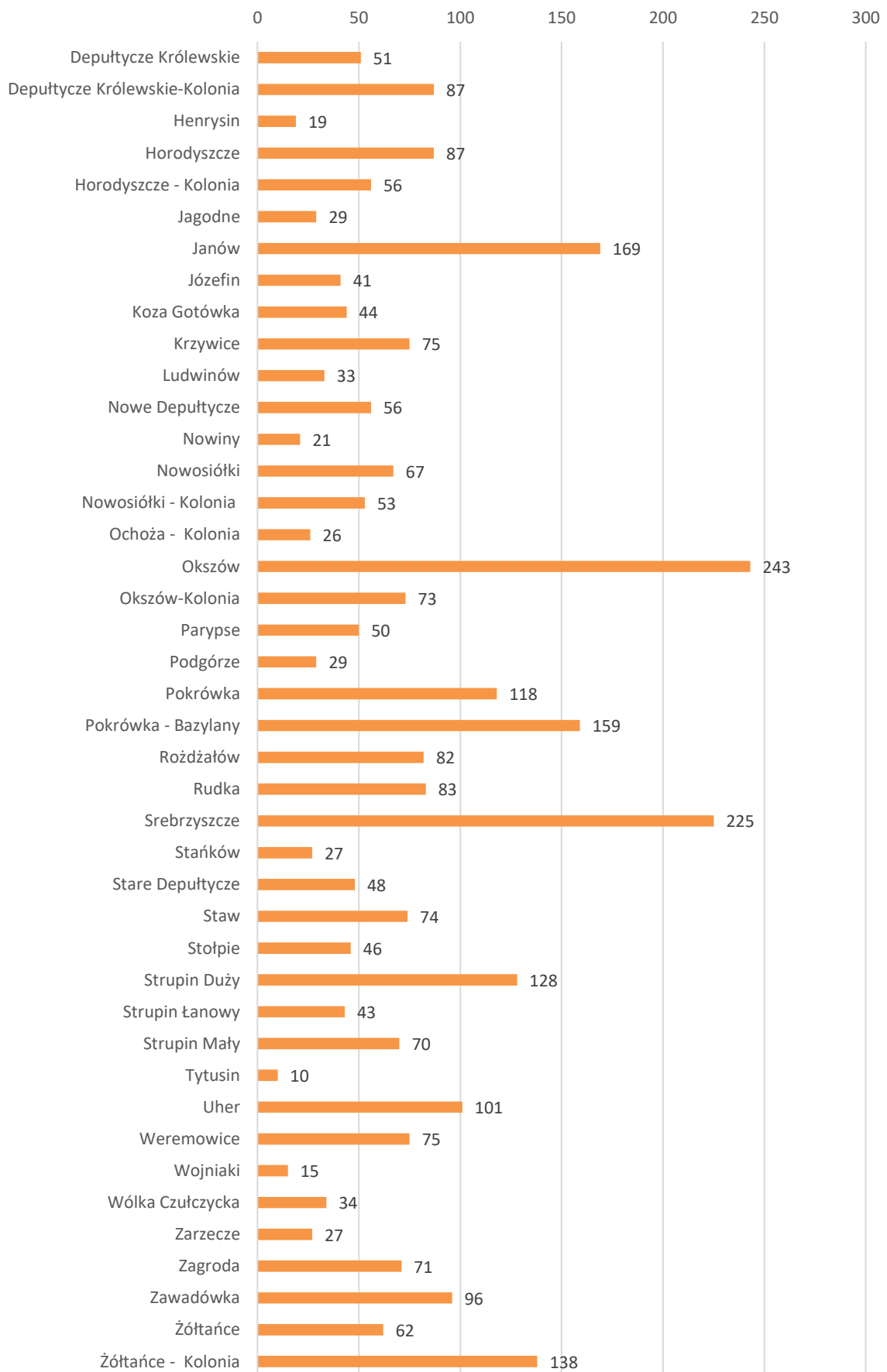
z mieszkańcami Gminy Chełm w przedmiocie zmiany granic Gminy Chełm, polegającej na włączeniu do obszaru Gminy Chełm części obrębu ewidencyjnego nr 10 tj. działek nr: 254/17, 254/18, 303, 304, 228/1, 229, 230/1, 231, 232, 233, 234, 235, 236, 237, 238, 239/1 i części obrębu ewidencyjnego nr 19 tj. działek nr: 551, 552, 553/1, 553/2, 553/3, 554, 555/1, 555/2, 556, 557, 558/1, 558/2, 559, 560, 564, 565, 566/3, 566/4, 566/5, 566/6, 567/1, 567/2, 568/1, 568/3, 568/4, 568/5, 569/1, 569/2, 569/3, 570/1, 570/2, 571, 572, 573/1, 573/2, 574, 575, 576/1, 576/2, 577/1, 577/2, 688/1, 688/2, 688/3, 688/4, 688/5, 688/6, 689/1, 689/2, 689/3, 720, z miasta na prawach powiatu Chełm.

Wyniki łączne we wszystkich sołectwach Gminy:

- 1) ogółem liczba mieszkańców Gminy Chełm wynosi 14961 osób;
- 2) liczba osób, które wzięły udział w konsultacjach - **3098** osób;
- 3) liczba ankiet konsultacyjnych ważnych - 3062, co stanowi 98,84 % w odniesieniu do liczby osób, które wzięły udział w konsultacjach, w tym:
 - a) liczba ankiet konsultacyjnych popierających („jestem za”) - **3041**, co stanowi 20,33 % w odniesieniu do liczby mieszkańców, a **99,31 %** w odniesieniu do liczby ankiet konsultacyjnych ważnych,
 - b) liczba ankiet konsultacyjnych przeciw („jestem przeciw”) - **19**, co stanowi 0,13 % ankiet konsultacyjnych w odniesieniu do liczby mieszkańców, a **0,62 %** w odniesieniu do liczby ankiet konsultacyjnych ważnych,
 - c) liczba ankiet konsultacyjnych wstrzymujących się („wstrzymuję się”) – **2**, co stanowi 0,01 % ankiet konsultacyjnych w odniesieniu do liczby mieszkańców, a **0,07 %** w odniesieniu do liczby ankiet konsultacyjnych ważnych,



Głosy "ZA" w podziale na sołectwa



4) liczba ankiet konsultacyjnych nieważnych – 36, co stanowi 0,24 % ankiet konsultacyjnych w odniesieniu do liczby mieszkańców.

W konsultacjach społecznych on-line za pomocą platformy gminachelm.wdialogu.pl wzięło udział **350** osób, natomiast drogą papierową wzięło udział **2748** osób.

